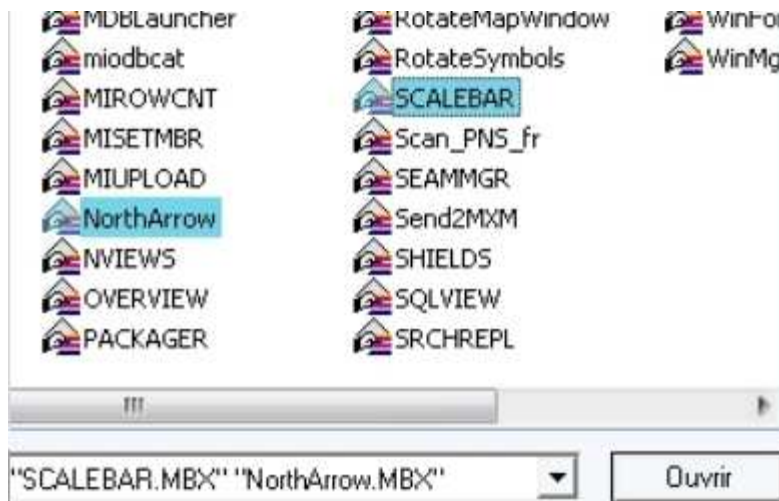
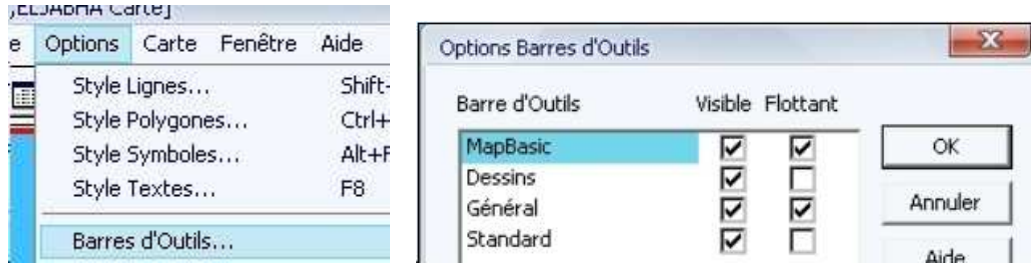




وضع المقياس و اتجاه الشمال

لإنشاء المقياس و اتجاه الشمال، يجب أن تتوفر على شريط أدوات الماب بازيك *Mapbasic* (Barre d'Outils MapBasic) و الذي ندرجه من قائمة Options ثم الأمر Barres d'Outils ثم نختار خانة MapBasic



ثم نضغط على  فنختار NorthArrow و SCALEBAR ثم نضغط على Ouvrir

بعد ذلك نختار المقياس و اتجاه الشمال من الشريط



فتمثل كلا منهما بالضغط على الخريطة في المكان المناسب و يجب الانتباه، إلى أن هذين الأخيرين سيرسمان تلقائيا على طبقة Couche dessin